



**CONSERVATOIRE**  
à rayonnement intercommunal  
VILLEFRANCHE BEAUJOLAIS SAONE



# CHAT THÉÂTRE

**INSCRIPTION**

DU 25 MAI

AU 25 JUIN

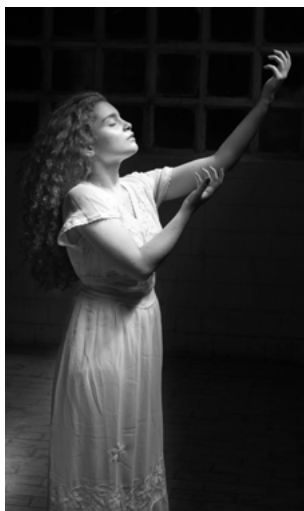
Classe à Horaires Aménagé Théâtre

LA CULTURE  
**AFFRANGHIE**

VILLEFRANCHE  
BEAUJOLAIS  
**agglom**

## TU SOUHAITES :

- Explorer le jeu dramatique et ses techniques
- Travailler la prise de parole
- Comprendre un texte, conduire un récit, transmettre une émotion
- Acquérir de l'aisance corporelle pour évoluer dans l'espace, sur un plateau
- Développer ton imaginaire et tes qualités d'improvisateur
- Découvrir le monde et l'histoire du théâtre, les lieux et métiers du spectacle



## ENSEIGNEMENTS :

### Enseignement général

Programme scolaire identique à celui de toutes les classes de 4<sup>ème</sup> et 3<sup>ème</sup>

### Enseignement théâtral

- 1h/semaine de culture théâtrale
  - 1h30/semaine de pratique
  - 1 stage / an avec un artiste programmé par le théâtre de Villefranche
- Les présentations de travaux et spectacles sont l'aboutissement du travail et permettent aux élèves de rencontrer le public.

### Équipe pédagogique

- 2 enseignants du collège titulaires de la certification théâtre
- 1 enseignant spécialisé en art dramatique du conservatoire

### Parcours de spectateur

- 4 spectacles par an au théâtre ou dans d'autres lieux

*Les élèves sont tenus de participer à l'ensemble des activités composant les CHAT. L'enseignement théâtral est intégré à l'emploi du temps du collège mais certains spectacles ou répétitions peuvent se dérouler en dehors du temps scolaire.*



Il n'est pas nécessaire d'avoir pratiqué le théâtre avant de rejoindre les CHAT, tu dois juste faire preuve d'une forte motivation pour vivre cette aventure collective et t'épanouir pleinement dans ce projet.



## INSCRIPTIONS :

- Effectif maximal : 14 élèves par niveau
- La liste des élèves retenus est établie par une commission d'admission composée de représentants de l'Education Nationale, du conservatoire et du théâtre.
- Pour les élèves domiciliés hors du périmètre scolaire du collège Jean Moulin, une dérogation est nécessaire pour l'admission en CHAT.



## RENSEIGNEMENTS :

### **Conservatoire**

96 rue de la sous-préfecture  
Villefranche sur Saône

**04 74 09 43 10**

*conservatoire@agglo-villefranche.fr*

### **Collège Jean Moulin**

229 rue du Collège  
Villefranche sur Saône

**04 74 65 37 36**

## EN PRATIQUE :

- ★ **Lieu des cours** : collège Jean Moulin ou conservatoire.
- ★ Les trajets en temps scolaires sont encadrés par les enseignants ou le personnel du collège.
- ★ **La scolarité en CHAT est gratuite** y compris les enseignements théâtraux.